

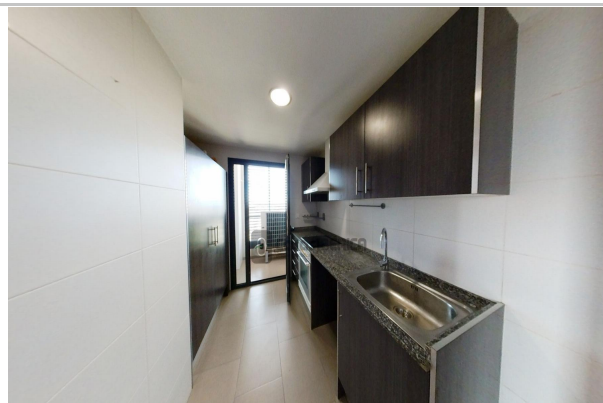
Referencia: **VP301122RM**

Tipo inmueble: Piso

Operación: Venta

Precio: **169.000 €**

Estado: Seminuevo



Dirección: Avenida Real de Madrid

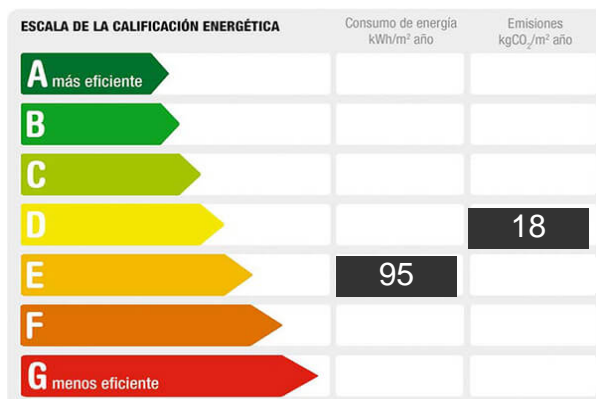
Planta: 11

Población: Valencia

Provincia: Valencia

Cod. postal: 46017

Zona: La Torre



M² construidos: 96

Suelo de: gres

Aire acondicionado: centralizado

Garajes: 1

Agua caliente: colectiva

Dormitorios: 3

Orientación: oeste

Baños: 2

Antigüedad: 2011

Exterior/Interior: exterior

Gastos de comunidad/mes: 72

Descripción:

Si tu sueño en vivir en plena ciudad de Valencia y con vistas increíbles, este piso te encantará.

La vivienda, que consta de 96 m² se distribuye en 3 habitaciones (una de ellas con balcón), cocina con galería, 2 baños (uno en suite con bañera y el otro con plato de ducha), un amplio comedor y plaza de garaje incluida en el precio. Cabe destacar la práctica distribución con la que cuenta, ya que diferencia perfectamente la zona de día, cercana a la entrada, con la zona de noche situada al fondo.

El inmueble, que es esquinero, cuenta con unas maravillosas vistas despejadas. Éste, goza de doble orientación (sur y oeste) y por tanto de ventilación cruzada. En su equipamiento cabe destacar que cuenta con aire acondicionado por conductos frío-calor, ventanas de aluminio de doble acristalamiento, armarios empotrados en todas las habitaciones y en la entrada, paredes lisas y suelo de gres.

El edificio en el que se encuentra es seminuevo (2011) y tiene una bonita estética tanto interior como exterior. En la terraza comunitaria del mismo hay instaladas placas solares que generan la energía necesaria para calentar el agua de todas las viviendas, agua que es descalcificada comunitariamente . En la entrada del edificio tiene un cuarto de basuras donde poder depositar todos tus residuos y un cuarto de bicicletas. La finca cuenta con tres ascensores para evitar esperas.

La zona cuenta con todo tipo de servicios necesarios para el día a día. Enfrente tiene la parada de la EMT por donde pasan las líneas 9 y 27, que nos comunican con distintos puntos de Valencia, como por ejemplo, la Plaza del Ayuntamiento. A 15 minutos andando tenemos la estación de tren de Alfafar-Benetúser, a 4 minutos caminando un supermercado Consum y a 9 minutos caminando el centro de salud.

Si te interesa este inmueble no lo dudes y solicita una visita en cuanto antes.

Los datos de esta publicación se muestran a título informativo, no contractual y no son vinculantes.
